

imageRUNNER ADVANCE C3500 II-serie

COMPACT MULTIFUNCTIONNEEL A3-KLEURENSYSTEEM MET KRACHTIGE END- TO-END DOCUMENT- MOGELIJKHEDEN



BELANGRIJKSTE FEITEN

- **Formaat: Kleur A3**
- **Maximumaantal papercassettes:** 4
- **Papierinvoercapaciteit:** 2.300 vel
- **Nabewerkingsmogelijkheden:** sorteren, groeperen, offset, nieten, boekje, perforeren, eco-nieten, nieten-op-verzoek
- **Capaciteit ADF:** 150 vel
- **ADF-type:** plaat en DADF of plaat en RADF
- **Printsnelheid A4, kleur:** 20 - 30 ppm
- **Scansnelheid:** 80 ipm
- **Printertalen:** UFR II, PCL6, Adobe PostScript 3
- **Printresolutie:** 1.200 x 1.200
- Geschikt voor werkgroepen, staand op de vloer
- V² (Vivid & Vibrant) fototechnologie zorgt er steeds weer voor dat u met uw documenten indruk maakt en u zich van de rest onderscheidt
- Toonaangevende TEC-waarden (Typical Electricity Consumption)
- Verbruikt slechts 0,8W in slaapmodus
- Komt in aanmerking voor Blue Angel-certificering
- Fixeertechnologieën, pQ-toner en innovatieve slaapstandfuncties helpen u het totale energieverbruik te verminderen
- Gebruikers kunnen automatisch professioneel uitziende boekjes en afgewerkte documenten creëren
- Besparing op overdrachtskosten door gebruik van Fax via IP-optie*
- Optionele cassettevergrendeling voor bescherming van uw investering
- Opties voor betaaloplossingen

UNIFORM FIRMWAREPLATFORM

Gemeenschappelijke firmware en functies die van toepassing zijn op alle derde generatie, tweede editie imageRUNNER ADVANCE-modellen

BEVEILIGING:

- Voorkom niet-geautoriseerde verspreiding van vertrouwelijke informatie met onze veiligste imageRUNNER ADVANCE ooit met diverse standaard en optionele documentbeveiligingsfuncties
- Kies uit systeemgebaseerde of cloud-gebaseerde verificatie zonder extra server
- Mogelijkheid tot het uitschakelen van functies per gebruiker om niet-geautoriseerd gebruik te voorkomen
- Secure Print en Mailbox verhogen de vertrouwelijkheid van documenten
- Zorg voor privacy en beveiliging van informatie in uw netwerk met IPsec, poortfilters en SSL-technologie
- Beperk het risico dat gepaard gaat met het beheren van gevoelige informatie en gegevensprivacy (PII-gegevens) met behulp van Data Loss Prevention, een primeur in de industrie, en controle van prints, kopieën, scans en faxen via uniFLOW

PRODUCTIVITEIT:

- Geavanceerde personalisatie biedt mogelijkheden voor een unieke, persoonlijke ervaring afgestemd op de workflow-vereisten en voorkeuren van iedere gebruiker
- Intuïtieve gebruikersinterface met een groot, responsief kleuren touchscreen dat kan worden gebruikt zoals het scherm van smartphones
- Bewegingssensortechnologie haalt het apparaat uit de slaapstand
- Handige nieten-op-verzoek functie (staple-on-demand)
- Lege pagina's worden automatisch overgeslagen tijdens het scannen
- Ondersteuning voor het scannen en omzetten van documenten in doorzoekbare PDF-bestanden, Microsoft® Word- en Microsoft® PowerPoint-bestanden
- Moeiteloos scannen van papieren documenten via snel scannen in één passage (DADF) en mediaverwerkingsmogelijkheden zoals multi-invoerdetectie helpen u documenten sneller te digitaliseren
- Beveiligd mobiel printen is standaard
- Mogelijkheid tot printen als gast met Direct Connection
- Gebruik van uw smartphone of tablet in plaats van uw pc voor uw dagelijkse werkprocessen
- Ondersteuning van industriestandaarden zoals Apple Airprint® en Mopria®

Canon

imageRUNNER ADVANCE C3500 II-serie



INTEGRATIE:

- Nauwe integratie met uniFLOW Online Express, een cloud-gebaseerd uitvoerbeheersysteem
- uniFLOW Online Express biedt uitgebreide registratie en rapportage via een centraal, internetgebaseerd systeem
- Werkt samen met backofficesystemen en externe cloudtoepassingen
- Het MEAP-platform van Canon biedt procesoptimalisering dankzij de integratie met een reeks krachtige document-, scan- en printmanagementoplossingen zoals uniFLOW
- Met de apparaatbeheertools van Canon beschikt u over een centraal punt voor uw gehele printerpark, waarmee u apparaten kunt bijwerken, de status van het systeem en verbruiksmaterialen kunt controleren, apparaten op afstand kunt uitschakelen, tellerstandregistratie kunt bijhouden, en adresboeken en printdrivers kunt beheren
- Ondersteunt industrie- en netwerkstandaarden, d.w.z. PCL en Adobe PostScript, voor een naadloze integratie



KOSTENBEHEER:

- Technologie ontworpen om de totale printkosten te verminderen
- Registratie van gebruikersactiviteit levert inzicht in het printgedrag
- Beleidsaansluiting en gebruiksbepaling op functieniveau per gebruiker*

- Hulpmiddelen voor diagnose en ondersteuning op afstand helpen u uw kosten te verlagen door downtime en de tijd die IT besteedt aan het oplossen van problemen te minimaliseren
- Extern en gecentraliseerd beheer van alle apparatuur vereenvoudigt het IT-beheer van apparaten en printerparken



KWALITEIT EN BETROUWBAARHEID:

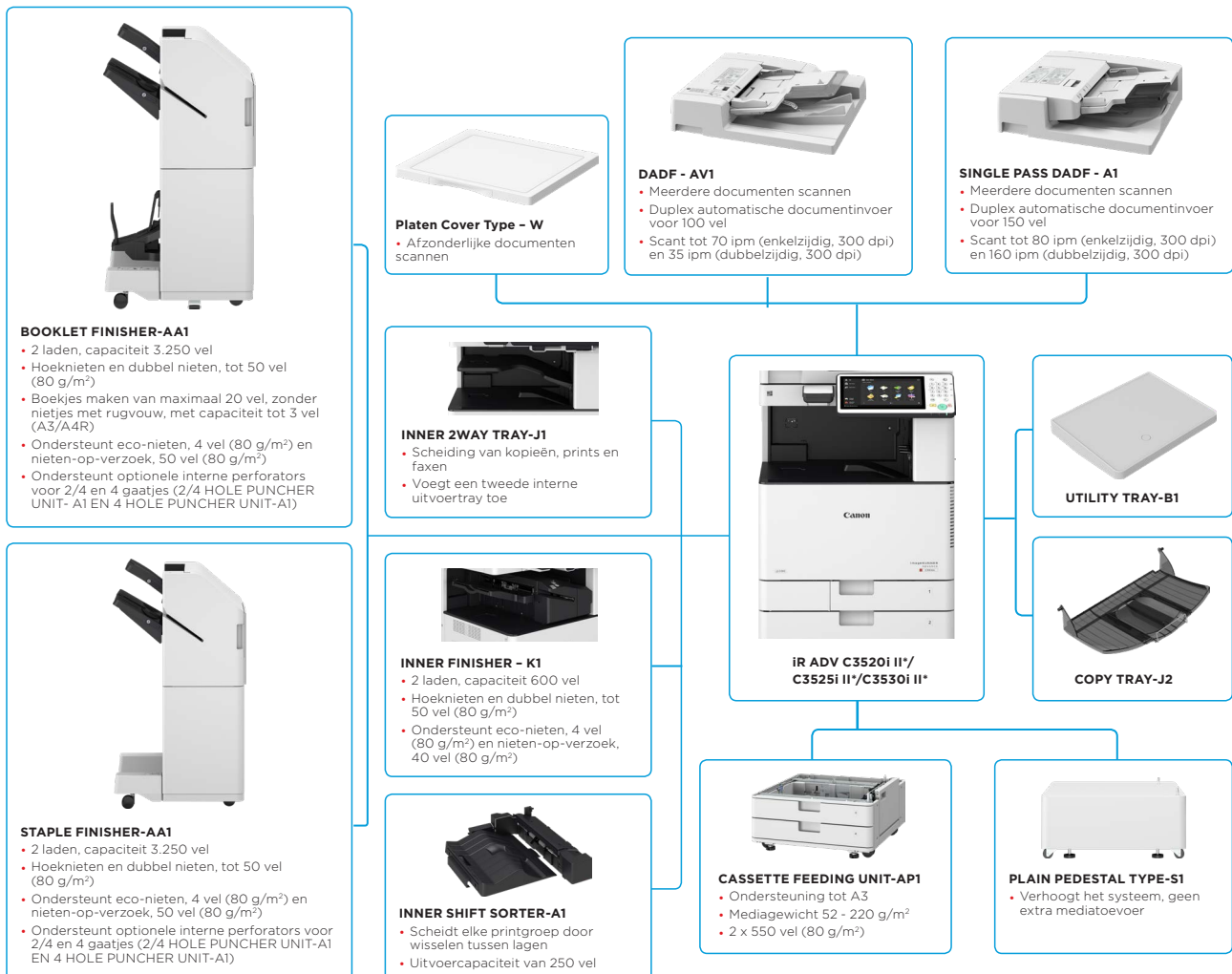
- Ontworpen met het oog op maximale uptime, met onderhoudsvideo's voor gebruikers en statusmeldingen, zodat verbruiksmaterialen steeds worden aangevuld
- De kenmerkende betrouwbaarheid en engine-technologieën van Canon leveren hoogwaardige resultaten die voldoen aan de vereisten van dynamische afdelingen
- Stille verwerking zorgt voor minder onderbrekingen en daardoor productievere werknemers



DUURZAAMHEID:

- Duurzaam ontwerp en gericht op het verminderen van de impact op het milieu
- Gekwalificeerd volgens ENERGY STAR®
- Minimaliseer afval door standaard dubbelzijdig te printen; dankzij de mogelijkheid om beveiligd te printen, printopdrachten vast te houden, previews weer te geven en printinstellingen aan te passen op het apparaat, behaalt u met de eerste print meteen het gewenste resultaat

Hoofdconfiguratie-opties



Deze eendimensionale configuratie dient alleen ter illustratie. Voor een complete lijst met opties en de exacte compatibiliteitsinformatie raadpleegt u de online productconfigurator.

II* geeft aan dat dit model is bijgewerkt met nieuwe systeemsoftware en standaard extra beveiligingsfuncties heeft.

TECHNISCHE SPECIFICATIES

imageRUNNER ADVANCE C3500 II-serie

PRINTER		Printresolutie	600 dpi × 600dpi, 1.200 dpi × 1.200 dpi
Systeemtype	Multifunctionele kleurenlaser	Talen paginabeschrijving	UFR II, PCL 6, Genuine Adobe PostScript Level 3 (standaard)
Kernfuncties	Printen, kopiëren, scannen, verzenden, opslaan en optioneel faxen	Dubbelzijdig printen	Automatisch (standaard)
Processorsnelheid	Canon Dual Custom Processor (gedeeld) 1,75 GHz	Direct printen	Direct printen beschikbaar vanaf USB-geheugenstick, Advanced Space, Remote UI en Web Browser [†]
Bedieningspaneel	25,6 cm (10,1 inch) TFT WVGA kleuren LCD-touchscreen		Ondersteunde bestandsindelingen: TIFF, JPEG, PDF, EPS en XPS
Geheugen	Standaard: 3,0 GB RAM	Printen vanaf mobiel en vanuit de cloud	Afhankelijk van uw vereisten is er een reeks software- en MEAP-oplossingen beschikbaar voor het printen vanaf mobiele of op internet aangesloten apparatuur of cloud-gebaseerde diensten. Neem voor meer informatie contact op met uw accountmanager.
Hard Disk drive	Standaard: 250 GB Maximaal: 1 TB	Letterttypen	PCL-lettertypen: 93 Roman-, 10 bitmap-, 2 OCR-lettertypen, Andale Mono WT J/k/S/T* (Japans, Koreaans, vereenvoudigd en traditioneel Chinees), barcodelettertypen**
Interfaceverbinding	NETWERK Standaard: 1000Base-T/100Base-TX/10Base-T, Wireless LAN(IEEE 802.11 b/g/n) Optioneel: NFC, Bluetooth Low Energy		PS-lettertypen: 136 Roman
	OVERIGE Standaard: USB 2.0 (host) x1, USB 3.0 (host) x1, USB 2.0 (apparaat) x1 Optioneel: Serial Interface, Copy Control Interface	Besturingssysteem	*Vereist optionele PCL INTERNATIONAL FONT SET-A1 **Vereist optionele BARCODE PRINTING KIT-D1
Papierinvoer (standaard)	2 cassettes voor 550 vel (80 g/m ²) multi-purpose tray voor 100 vel (80 g/m ²)		UFR II: Windows Vista/Server 2008/7/Server 2008 R2/Server 2012/8.1/Server 2012 R2/10/Server 2016, MAC OS X (10.7 of later)
Papierinvoer (optie)	2 x 550 vel cassette (80 g/m ²) (CASSETTE FEEDING UNIT-AP1)		PCL: Windows Vista/Server 2008/7/Server 2008 R2/Server 2012/8.1/Server 2012 R2/10/Server 2016
Maximale papierinvoer capaciteit	2.300 vel (80 g/m ²)		PS: Windows Vista/Server 2008/7/Server 2008 R2/Server 2012/8.1/Server 2012 R2/10/Server 2016, MAC OS X (10.7 of later)
Papieruitvoer capaciteit	Zonder finisher: 250 vel (A4, 80 g/m ²) Met kopieertray: 100 vel (A4, 80 g/m ²) Met Inner Finisher: max. 600 vel (A4, 80 g/m ²) Met externe finisher: max. 3.250 vel (A4, 80 g/m ²)		PPD: Windows Vista/7/8.1/10, MAC OS X (10.3.9 of later)
Nabewerkingsmogelijkheden	Sorteren, groeperen Met Inner Shift Sorter: sorteren, groeperen, offset Met Inner Finisher: Sorteren, groeperen, offset, nieten, eco-nieten, nieten-op-verzoek Met externe finisher: Sorteren, groeperen, offset, nieten, boekje [†] , perforeren [†] , eco-nieten, nieten-op-verzoek	SPECIFICATIES KOPIEERSYSTEEM	SAP-systeemtypen zijn verkrijgbaar via de SAP Marketplace. Zie http://software.canon-europe.com/ voor beschikbare printoplossingen voor andere besturingssystemen en omgevingen, waaronder AS/400, UNIX, Linux en Citrix. Voor bepaalde oplossingen worden kosten in rekening gebracht.
Ondersteunde mediatypes	Cassettes 1/2: Dun papier, normaal papier, zwaar papier, gekleurd papier, gerecycled papier, voorgeperforeerd papier, transparanten, zuurvrij papier, enveloppen Multi-purpose tray: Dun papier, normaal papier, zwaar papier, gekleurd papier, gerecycled papier, voorgeperforeerd papier, transparanten, kalkpapier (overtrekpapier), labels, zuurvrij papier, gecoat papier, enveloppen Cassettes 3/4 (CASSETTE FEEDING UNIT-AP1): Dun papier, normaal papier, zwaar papier, gekleurd papier, gerecycled papier, voorgeperforeerd papier, transparanten, zuurvrij papier	Kopieersnelheid	ir ADV C3520i II*: 20 ppm (A4), 15 ppm (A3), 20 ppm (A4R), 20 ppm (A5R) ir ADV C3525i II*: 25 ppm (A4), 15 ppm (A3), 20 ppm (A4R), 25 ppm (A5R) ir ADV C3530i II*: 30 ppm (A4), 15 ppm (A3), 20 ppm (A4R), 30 ppm (A5R)
Ondersteunde mediaformaten	Cassette 1: Standaardformaat: A4, B5, A5R Enveloppen: Nr. 10 (COM10), ISO-C5, DL Aangepast formaat: 139,7 x 182 mm tot 297 x 215,9 mm Cassette 2: Standaardformaat: A3, B4, A4, A4R, B5, A5R Enveloppen: Nr. 10 (COM10), Monarch, DL Aangepast formaat: 139,7 x 182 mm tot 304,8 x 457,2 mm Multi-purpose tray: Standaardformaat: A3, B4, A4, A4R, B5, B5R, A5, A5R, SRA3 Aangepast formaat: 98,4 mm x 139,7 mm tot 320 mm x 457,2 mm Vrij formaat: 98,4 mm x 139,7 mm tot 320 mm x 457,2 mm Enveloppen: Nr. 10 (COM10), Monarch, ISO-C5, DL Aangepast formaat enveloppen: 98 mm x 98 mm tot 320 mm x 457,2 mm CASSETTE FEEDING UNIT-AP1: A3, B4, A4, A4R, B5, B5R, A5R, Aangepast formaat: 139,7 x 182 mm tot 304,8 x 457,2 mm	Eerste kopie binnen	Ca. 5,9/8,2 seconden of minder
	Cassettes 1/2: 52 tot 220 g/m ² Multi-purpose tray: 52 tot 300 g/m ² Dubbelzijdig: 52 tot 220 g/m ² Cassette Feeding Unit-AP1: 52 tot 220 g/m ²	Kopieerresolutie	Scannen: 600 × 600 dpi Printen: tot 2.400 dpi equivalent × 600 dpi Maximaal 999 exemplaren
Ondersteunde mediagewichten	Vanaf opstarten: 34 seconden of minder [†] Vanuit slaapstand: 10 seconden of minder [†] Snelle opstartmodus: 10 seconden of minder [†]	Meerdere exemplaren	25% - 400% (in stappen van 1%)
Opwarmtijd		Vergroting	25%, 50%, 71%, 100%
Afmetingen (b x d x h)	Plaatmodel: 565 mm x 707 mm x 777 mm RADF-model: 565 mm x 736 mm x 880 mm DADF-model: 565 mm x 742 mm x 900 mm	Vooraf ingestelde verkleiningen	141%, 200%, 400%
Installatieruimte (b x d)	978 x 1.088 mm (basis: glasplaatdeksel + multi-purpose tray uitgeschoven) 978 mm x 1.117 mm (basis: RADF + multi-purpose tray uitgeschoven) 978 mm x 1.123 mm (basis: DADF + multi-purpose tray uitgeschoven) 1.620 mm x 1.088 mm (volledig geconfigureerd: Glasplaatdeksel + BOOKLET FINISHER-AA1 + multi-purpose tray uitgeschoven) 1.620 mm x 1.117 mm (volledig geconfigureerd: RADF + BOOKLET FINISHER-AA1 + multi-purpose tray uitgeschoven) 1.620 mm x 1.123 mm (volledig geconfigureerd: DADF + BOOKLET FINISHER-AA1 + multi-purpose tray uitgeschoven)	Vooraf ingestelde vergrotingen	
Gewicht	Plaatmodel: ca. 69,9 kg inclusief toner RADF-model: ca. 76,2 kg inclusief toner DADF-model: Ca. 81,5 kg inclusief toner	SPECIFICATIES SCANSYSTEEM	
		Standaardtype	Standaard: scanner Optioneel: kleurenplaat of duplex automatische documentinvoer (RADF) of één-passage duplex automatische documentinvoer (DADF)
SPECIFICATIES PRINTSYSTEEM		Pull-scanspecificaties	Colour Network ScanGear2. Voor zowel TWAIN als WIA Ondersteunde besturingssystemen: Windows Vista/7/8.1/10/Server 2008/2008 R2/2012/2012 R2/2016
Printmethode	Laserprinten in kleur	Scanresolutie	100 × 100 dpi, 150 × 150 dpi, 200 × 100 dpi, 200 × 200 dpi, 200 × 400 dpi, 300 × 300 dpi, 400 × 400 dpi, 600 × 600 dpi
Printsnelheid	ir ADV C3520i II*: 20 ppm (A4), 15 ppm (A3), 20 ppm (A4R), 20 ppm (A5R) ir ADV C3525i II*: 25 ppm (A4), 15 ppm (A3), 20 ppm (A4R), 25 ppm (A5R) ir ADV C3530i II*: 30 ppm (A4), 15 ppm (A3), 20 ppm (A4R), 30 ppm (A5R)	Toegestane originelen	Mediaformaat glasplaat: vellen papier, boeken, 3D-objecten (max. 2 kg) Plaat: A3, B4, A4, A4R, B5, B5R, A5, A5R, B6R Mediaformaat documentvoer: RADF-model: A3, B4, A4, A4R, B5, B5R, A5, A5R, B6 DADF-model: A3, B4, A4, A4R, B5, B5R, A5, A5R, B6R Mediagewicht documentinvoer: RADF-model: Enkelzijdig scannen: 38 tot 128 g/m ² / 64 tot 128 g/m ² (zwart-wit/kleur); Dubbelzijdig scannen: 50 tot 128 g/m ² / 64 tot 128 g/m ² (zwart-wit/kleur) DADF-model: Enkelzijdig scannen: 38 tot 157 g/m ² / 64 tot 157 g/m ² (zwart-wit/kleur) Dubbelzijdig scannen: 50 tot 157 g/m ² / 64 tot 157 g/m ² (zwart-wit/kleur)
		Scanmethode	Verzendfunctionaliteit beschikbaar op alle modellen Scannen naar USB-geheugenstick: Beschikbaar op alle modellen Scannen naar mobiele apparaten of apparaten met internetaansluiting: een scala aan oplossingen is beschikbaar voor scannen naar mobiele apparaten of apparaten met internetverbinding, afhankelijk van uw vereisten. Neem voor meer informatie contact op met uw accountmanager. Scannen naar cloud-gebaseerde diensten: een scala aan oplossingen is beschikbaar voor scannen naar cloud-gebaseerde diensten, afhankelijk van uw vereisten. Neem voor meer informatie contact op met uw accountmanager. TWAIN/WIA pull-scanfunctionaliteit beschikbaar op alle modellen

TECHNISCHE SPECIFICATIES

imageRUNNER ADVANCE C3500 II-serie

Scansnelheid (zwart-wit/kleur; A4)	RADF-model: Enkelzijdig scannen (zwart-wit): 70 ipm (300 dpi) / 51 ipm (600 dpi) Enkelzijdig scannen (kleur): 70 ipm (300 dpi) / 51 ipm (600 dpi) Dubbelzijdig scannen (zwart-wit): 35 ipm (300 dpi) / 25,5 ipm (600 dpi) Dubbelzijdig scannen (kleur): 35 ipm (300 dpi) / 25,5 ipm (600 dpi) DADF-model: Enkelzijdig scannen (zwart-wit): 80 ipm (300 dpi) / 51 ipm (600 dpi) Enkelzijdig scannen (kleur): 80 ipm (300 dpi) / 51 ipm (600 dpi) Dubbelzijdig scannen (zwart-wit): 160 ipm (300 dpi) / 51 ipm (600 dpi) Dubbelzijdig scannen (kleur): 160 ipm (300 dpi) / 51 ipm (600 dpi)	Document	Standaard: beveiligd printen, integratie van Adobe LiveCycle® Rights Management ES2.5, gecodeerde PDF, gecodeerd beveiligd printen, apparaathandtekening, beveiligingswatermerken Optioneel: gebruikershandtekening, scanvergrendeling voor documenten
Papiercapaciteit	RADF-model: 100 vel (80 g/m ²) DADF-model: 150 vel (80 g/m ²)	OMGEVINGSSPECIFICATIES Gebruiksomgeving	Temperatuur: 10 tot 30 °C Vochtigheid: 20 tot 80 % relatieve vochtigheid (geen condensatie) 220-240 V (±10%), 50/60 Hz (±2 Hz), 4 A
Dubbelzijdig scannen	Dubbelzijdig naar dubbelzijdig (automatisch)	Voeding Energieverbruik	Maximaal: ca. 1,5 kW Printen: iR-ADV C3520i II* ca. 384,8 Wh of minder ⁵ iR-ADV C3525i II* ca. 412,5 Wh of minder ⁵ iR-ADV C3530i II* ca. 435,7 Wh of minder ⁵ Stand-by: ca. 41,2 Wh Slaapmodus: ca. 0,8 W ⁶ Plugin-off: ca. 0,2 W ⁵ TEC-waarde (Typical Electricity Consumption) ⁷ : 0,8 kWh (iR-ADV C3520i II*) 0,9 kWh (iR-ADV C3525i II*) 1,2 kWh (iR-ADV C3530i II*)
VERZENDSPECIFICATIES Optioneel/standaard Bestemming	Standaard op alle modellen E-mail/internet FAX (SMTP), SMB, FTP, WebDAV, Mail Box, Super G3 FAX (optioneel), IP Fax (optioneel) LDAP (2.000)/lokaal (1.600)/snelkiezen (200)	Gebruiksomgeving	Stand-by: ca. 41,2 Wh Slaapmodus: ca. 0,8 W ⁶ Plugin-off: ca. 0,2 W ⁵ TEC-waarde (Typical Electricity Consumption) ⁷ : 0,8 kWh (iR-ADV C3520i II*) 0,9 kWh (iR-ADV C3525i II*) 1,2 kWh (iR-ADV C3530i II*)
Adresboek/verkorte kiescodes Verzendresolutie	100 x 100 dpi, 150 x 150 dpi, 200 x 100 dpi, 200 x 200 dpi, 200 x 400 dpi, 300 x 300 dpi, 400 x 400 dpi, 600 x 600 dpi	Gebruiksomgeving	Gebruiksomgeving
Communicatieprotocol	Bestand: FTP, SMB v3.0, WebDAV E-mail/I-Fax: SMTP, POP3, I-Fax (eenvoudig, volledig)	Gebruiksomgeving	Gebruiksomgeving
Bestandsindeling	Standaard: TIFF, JPEG, PDF (compact, doorzoekbaar, beleidsregels toepassen, optimaliseren voor web, PDF A/1-b, gecodeerd), XPS (compact, doorzoekbaar), Office Open XML (PowerPoint, Word), PDF/XPS (digitale handtekening) Optioneel: PDF(Trace&Smooth)	Gebruiksomgeving	Gebruiksomgeving
SPECIFICATIES FAXSYSTEEM Optioneel/standaard Modemsnelheid	Optioneel op alle modellen Super G3: 33,6 kbps G3: 14,4 kbps	Gebruiksomgeving	Gebruiksomgeving
Compressiemethode Resolutie	MH, MR, MMR, JBIG 400 x 400 dpi, 200 x 400 dpi, 200 x 200 dpi, 200 x 100 dpi	Gebruiksomgeving	Gebruiksomgeving
Verzend-/opnameformaat	A5* en A5R* tot A3 *Verzonden als A4	Gebruiksomgeving	Gebruiksomgeving
FAX-geheugen Verkorte kiescodes Groepskiezen/-bestemmingen Groepsverzending Geheugenback-up	Tot 30.000 pagina's Max. 200 Max. 199 nummers Max. 256 adressen Ja	Gebruiksomgeving	Gebruiksomgeving
BEVEILIGINGS-SPECIFICATIES Verificatie	Standaard: Universal Login Manager (inloggen op apparaat- en functieniveau), uniFLOW Online Express cloud-gebaseerde beheerssoftware, gebruikersverificatie, afdelings-id, verificatie, systeem voor toegangsbeheer Optioneel: My Print Anywhere beveiligd printen (uniFLOW vereist)	Gebruiksomgeving	Gebruiksomgeving
Data	Standaard: Trusted Platform Module (TPM), harde schijf met wachtwoord vergrendelen, harde schijf wissen, mailbox met wachtwoord beveiligen, harde schijf coderen (FIPS140-2 gevalideerd), algemene criteriacerificering (DIN ISO 15408) Optioneel: functie voor verwijderen van harde schijf, preventie van gegevensverlies (uniFLOW vereist)	Gebruiksomgeving	Gebruiksomgeving
Netwerk	Standaard: IP/MAC-adresfiltering, IPSEC, TLS-communicatie met codering, SNMP v3.0, IEEE 802.1X, IPv6, SMTP-verificatie, POP-verificatie voor SMTP, S/MIME	Gebruiksomgeving	Gebruiksomgeving
		Standaarden	Standaarden
		VERBRUIKSARTIKELEN Toner(cartridge(s)) Toner (geschatte productie bij 5% dekking)	C-EXV 49 TONER BK/C/M/Y C-EXV 49 TONER BK: 36.000 pagina's C-EXV 49 TONER C/M/Y: 19.000 pagina's
		HARDWARE-ACCESSOIRES	Zie de specificatietabellen op uw lokale Canon-website voor uitgebreide informatie over beschikbare opties voor de iR-ADV C3500 II*-serie.
		Voetnoten	Voetnoten
			II* geeft aan dat dit model is bijgewerkt met nieuwe systeemsoftware en standaard extra beveiligingsfuncties heeft. ^[1] Alleen BOOKLET FINISHER-AA1. ^[2] Met INNER 2/4 HOLE PUNCHER-A1 of INNER 4 HOLE PUNCHER-A1 ^[3] Tijd van opstarten tot beschikbaar zijn van de startknop. ^[4] Alleen PDF printen vanaf websites wordt ondersteund. ^[5] Gegevens uit gebruikersnotities Blue Angel-certificering. ^[6] 0,8 W slaapstand is door bepaalde instellingen niet altijd beschikbaar. ^[7] TEC-waarde (Typical Electricity Consumption) duidt op het typische elektriciteitsverbruik van een product gedurende 1 week, gemeten in kilowattuur (kWh). De testmethode wordt gedefinieerd door Energy Star (http://www.eu-energystar.org). ^[8] De vermelde geluidsemissie is in overeenstemming met ISO 7779. ^[9] Gegevens uit ECO-verklaring.

Software en oplossingen



Certificeringen en compatibiliteit



Canon Inc.
canon.com
Canon Europe
canon-europe.com

Canon Nederland N.V.
Brabantlaan 2
5216 TV 's-Hertogenbosch
Telefoon: (073) 6 815 815
Fax: (073) 6 120 685

Canon Belgium NV/SA
Berkenlaan 3
1831 Diegem
Tel. 02-722 04 11
Fax 02-721 32 74

Dutch edition
© Canon Europa N.V., 2018

canon.nl

canon.be

